



## เชิญชวนประชาชนแสดงข้อคิดเห็นในการวางและจัดทำ

### ผังเมืองรวมจังหวัดเพชรบุรี (ปรับปรุงครั้งที่ ๑)

กรมโยธาธิการและผังเมือง และสำนักงานโยธาธิการและผังเมืองจังหวัดเพชรบุรี จะดำเนินการวางและจัดทำผังเมืองรวมจังหวัดเพชรบุรี ให้ประชาชนตรวจสอบและจัดให้มีการประชุมเพื่อรับฟังข้อคิดเห็นของประชาชน

กรมโยธาธิการและผังเมือง และสำนักงานโยธาธิการและผังเมืองจังหวัดเพชรบุรี ขอเชิญชวนประชาชน **ผู้อาศัยหรือมีที่ดินหรือมีส่วนได้เสียอื่นๆ ในท้องที่จังหวัดเพชรบุรี** ไปตรวจสอบแผนที่แสดงเขตท้องที่ที่จะวางและจัดทำผังเมืองรวม แผนผังแสดงการใช้ประโยชน์ที่ดินในอนาคต แผนผังแสดงที่โล่ง แผนผังแสดงโครงการคมนาคมและขนส่ง แผนผังแสดงโครงการกิจการสาธารณูปโภค แผนผังแสดงโครงการกิจการสาธารณูปโภคเพื่อการระบายน้ำ รายการประกอบแผนผังพร้อมข้อกำหนด และบัญชีแนบท้ายข้อกำหนดผังเมืองรวมฯ ได้ที่ ศาลากลางจังหวัดเพชรบุรี ที่ทำการองค์การบริหารส่วนจังหวัดเพชรบุรี ที่ว่าการอำเภอทุกอำเภอ สำนักงานที่ดินทุกแห่ง สำนักงานอุตสาหกรรมจังหวัดเพชรบุรี สำนักงานเทศบาลทุกแห่ง ที่ทำการองค์การบริหารส่วนตำบลทุกแห่ง วัดมหาธาตุวรวิหาร โรงพยาบาลพระจอมเกล้าจังหวัดเพชรบุรี สำนักงานโยธาธิการและผังเมืองจังหวัดเพชรบุรี และกรมโยธาธิการและผังเมือง และเผยแพร่ระบบอินเทอร์เน็ตของกรมโยธาธิการและผังเมือง ([www.dpt.go.th](http://www.dpt.go.th)) ตั้งแต่วันที่ ๘ ตุลาคม ๒๕๖๒ - ๒๒ ตุลาคม ๒๕๖๒ เวลา ๐๘.๓๐ น. เป็นต้นไป

นอกจากนี้ กรมโยธาธิการและผังเมือง และสำนักงานโยธาธิการและผังเมืองจังหวัดเพชรบุรี จัดให้มีการประชุมเพื่อรับฟังความคิดเห็นของประชาชนเกี่ยวกับการวางและจัดทำผังเมืองรวมจังหวัดเพชรบุรี (ปรับปรุงครั้งที่ ๑) ดังนี้

**๑. วันอังคารที่ ๒๙ ตุลาคม ๒๕๖๒ เวลา ๐๘.๓๐ น.**

กลุ่มอำเภอเขาย้อยและอำเภอหนองหญ้าปล้อง

ณ หอประชุมที่ว่าการอำเภอเขาย้อย อำเภอเขาย้อย จังหวัดเพชรบุรี

**๒. วันพุธที่ ๓๐ ตุลาคม ๒๕๖๒ เวลา ๐๘.๓๐ น.**

กลุ่มอำเภอเมืองเพชรบุรี อำเภอบ้านลาด และอำเภอบ้านแหลม

ณ หอประชุมที่ว่าการอำเภอเมืองเพชรบุรี อำเภอเมืองเพชรบุรี จังหวัดเพชรบุรี

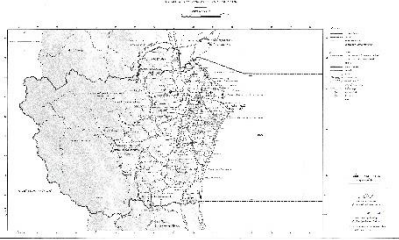
**๓. วันพฤหัสบดีที่ ๓๑ ตุลาคม ๒๕๖๒ เวลา ๐๘.๓๐ น.**

กลุ่มอำเภอท่ายาง อำเภอชะอำ และอำเภอแก่งกระจาน

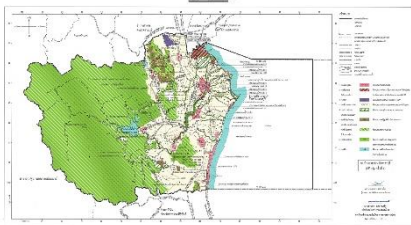
ณ หอประชุมที่ว่าการอำเภอท่ายาง อำเภอท่ายาง จังหวัดเพชรบุรี

จึงขอเชิญชวนประชาชนไปตรวจสอบผังแสดงการใช้ประโยชน์ที่ดินในอนาคต แผนผังแสดงที่โล่ง แผนผังแสดงโครงการคมนาคมและขนส่ง แผนผังแสดงโครงการกิจการสาธารณูปโภค และแผนผังแสดงโครงการกิจการสาธารณูปโภคเพื่อการระบายน้ำ ข้อกำหนดพร้อมรายการประกอบแผนผัง บัญชีแนบท้ายข้อกำหนดของผังเมืองรวมฯ และเข้าร่วมประชุมเพื่อเสนอความคิดเห็น ความต้องการและข้อมูลต่างๆ ในการวางและจัดทำผังเมืองรวมจังหวัดเพชรบุรี (ปรับปรุงครั้งที่ ๑) ทั้งนี้ เมื่อได้มีการประชุมรับฟังข้อคิดเห็นของประชาชนดังกล่าวแล้ว ผู้มีส่วนได้เสียสามารถยื่นคำร้อง แสดงความเห็นเกี่ยวกับข้อกำหนดการใช้ประโยชน์ที่ดินพร้อมสงวนสิทธิ์ดังกล่าวเป็นหนังสือภายในระยะเวลาและสถานที่ตามที่กำหนดไว้ในประกาศกรมโยธาธิการและผังเมือง มิฉะนั้นจะไม่สามารถใช้สิทธิในการยื่นคำร้องดังกล่าวได้ในภายหลัง

\*\*\*\*\*



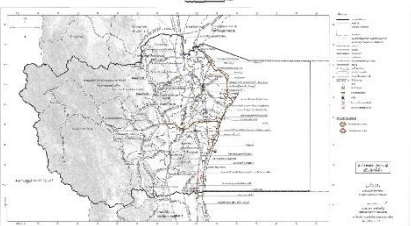
แผนที่แสดงเขตท้องที่ที่จะวางและจัดทำผังเมืองรวม



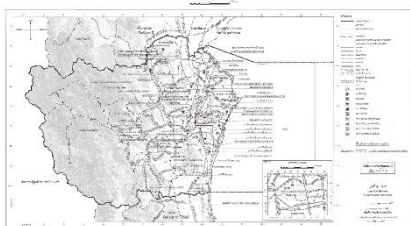
แผนผังแสดงการใช้ประโยชน์ที่ดินในอนาคต



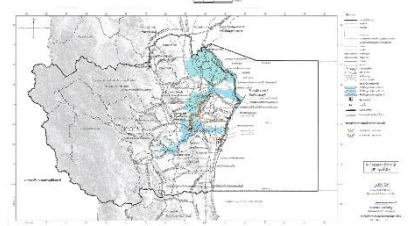
แผนผังแสดงที่โล่ง



แผนผังแสดงโครงการคมนาคมและขนส่ง



แผนผังแสดงโครงการกิจการสาธารณูปโภค



แผนผังแสดงโครงการกิจการสาธารณูปโภคเพื่อการระบายน้ำ



ข่าว : .....

ฉบับที่ : .....