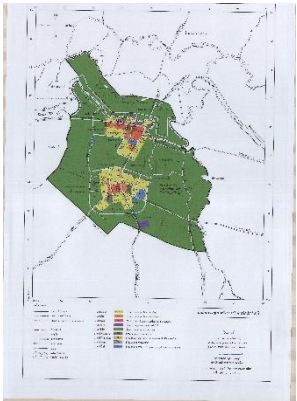
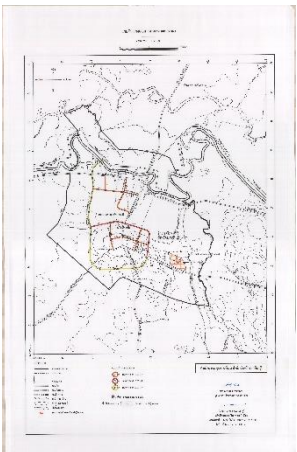


แผนที่แสดงเขตท้องที่ที่วางผัง



แผนผังแสดงการใช้ประโยชน์ที่ดินในอนาคต



แผนผังแสดงโครงการคมนาคมและขนส่ง

เชิญชวนประชาชนแสดงข้อคิดเห็นในการวางและจัดทำ ผังเมืองรวมชุมชนศรีมหาโพธิ จังหวัดปราจีนบุรี

กรมโยธาธิการและผังเมือง และสำนักงานโยธาธิการและผังเมืองจังหวัดปราจีนบุรี จะปิดประกาศผังเมืองรวมชุมชนศรีมหาโพธิ จังหวัดปราจีนบุรี ให้ประชาชนตรวจสอบและจัดให้มีการประชุมเพื่อรับฟังข้อคิดเห็นของประชาชน

กรมโยธาธิการและผังเมือง และสำนักงานโยธาธิการและผังเมืองจังหวัดปราจีนบุรี ขอเชิญประชาชนผู้อยู่อาศัยหรือมีที่ดินหรือมีส่วนได้เสียอื่น ๆ ในเขตท้องที่ตำบลบ้านทาม ตำบลศรีมหาโพธิ และตำบลหนองโพรง อำเภอศรีมหาโพธิ จังหวัดปราจีนบุรี ตามแผนที่แสดงเขตท้องที่ที่จะวางและจัดทำผังเมืองรวม ไปตรวจสอบแผนที่แสดงเขตท้องที่ที่จะวางและจัดทำผังเมืองรวม แผนผังแสดงการใช้ประโยชน์ที่ดินในอนาคต แผนผังแสดงโครงการคมนาคมและขนส่ง แผนผังแสดงที่โล่ง แผนผังแสดงโครงการกิจการสาธารณูปโภค และแผนผังแสดงกิจการสาธารณูปโภคเพื่อการระบายน้ำ รายการประกอบแผนผังที่เกี่ยวข้องพร้อมข้อกำหนดการใช้ประโยชน์ที่ดินและบัญชีแนบท้ายข้อกำหนดของผังเมืองรวมฯ ได้ที่ ศาลากลางจังหวัดปราจีนบุรี ที่ทำการองค์การบริหารส่วนจังหวัดปราจีนบุรี ที่ว่าการอำเภอศรีมหาโพธิ สำนักงานที่ดินจังหวัดปราจีนบุรี สำนักงานอุตสาหกรรมจังหวัดปราจีนบุรี สำนักงานเทศบาลตำบลศรีมหาโพธิ ที่ทำการองค์การบริหารส่วนตำบลศรีมหาโพธิ ที่ทำการองค์การบริหารส่วนตำบลบ้านทาม ที่ทำการองค์การบริหารส่วนตำบลหนองโพรง สำนักงานโยธาธิการและผังเมืองจังหวัดนครสวรรค์ หรือกรมโยธาธิการและผังเมือง และเผยแพร่ทางระบบอินเทอร์เน็ต ของกรมโยธาธิการและผังเมือง (www.dpt.go.th) ตั้งแต่วันที่ จนถึงวันที่ ๒๖ กันยายน ๒๕๖๒

นอกจากนี้ กรมโยธาธิการและผังเมือง และสำนักงานโยธาธิการและผังเมืองจังหวัดปราจีนบุรี จัดให้มีการประชุมรับฟังข้อคิดเห็นเกี่ยวกับการวางและจัดทำผังเมืองรวมชุมชนศรีมหาโพธิ จังหวัดปราจีนบุรี จากประชาชนในท้องที่ดังกล่าวข้างต้น ในวันพุธที่ ๑๑ กันยายน ๒๕๖๒ เวลา ๐๙.๐๐ น. ณ หอประชุมที่ว่าการอำเภอศรีมหาโพธิ จังหวัดปราจีนบุรี

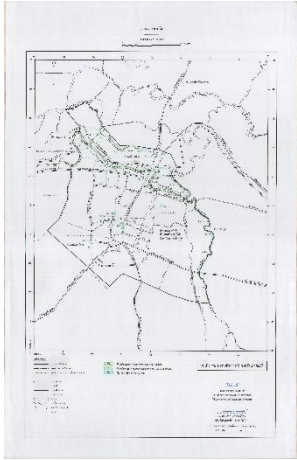


ข่าว : ชัยพงษ์ บุญชัย

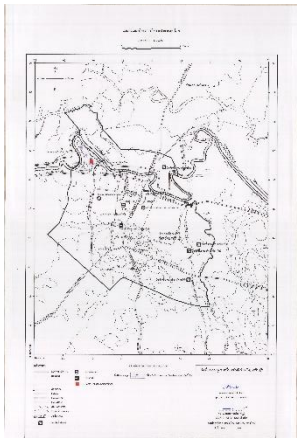
ฉบับที่ ๐๔๓/๒๕๖๒ (๑๙/๐๘/๖๒)

www.dpt.go.th/iprd

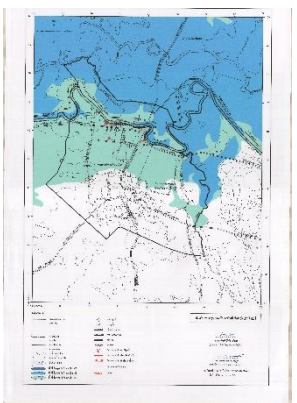
กองเผยแพร่และประชาสัมพันธ์ โทรศัพท์ ๐.๒๒๙๙.๔๔๖๙-๓๒ โทรสาร ๐.๒๒๙๙.๔๔๘๖



แผนที่ผังแสดงที่โล่ง



แผนที่ผังแสดงโครงการกิจการสาธารณูปโภค



แผนที่ผังแสดงกิจการสาธารณูปโภคเพื่อการระบายน้ำ

ทั้งนี้ ภายหลังจากการประชุมรับฟังข้อคิดเห็นของประชาชนในวันดังกล่าว เมื่อคณะกรรมการผังเมืองให้ความเห็นชอบผังเมืองรวมชุมชนศรีมหาโพธิ จังหวัดปราจีนบุรี แล้ว กรมโยธาธิการและผังเมืองจะดำเนินการปิดประกาศแผนที่แสดงเขตและรายละเอียดของผังเมืองรวมเป็นเวลาไม่น้อยกว่าเก้าสิบวัน เพื่อให้ผู้มีส่วนได้เสียไปตรวจดูแผนผังและข้อกำหนดของผังเมืองรวมอีกครั้งหนึ่ง แต่อย่างไรก็ตามหากผู้มีส่วนได้เสียที่ประสงค์จะยื่นคำร้องในระยะเวลาการปิดประกาศไม่น้อยกว่าเก้าสิบวันดังกล่าว จะต้องยื่นคำร้องแสดงความเห็นเกี่ยวกับข้อกำหนดการใช้ประโยชน์ที่ดิน พร้อมสงวนสิทธิเป็นหนังสือไว้ในวันประชุมรับฟังข้อคิดเห็นของประชาชนหรือภายในระยะเวลาที่กำหนดให้แสดงข้อคิดเห็นเป็นหนังสือ มิฉะนั้นผู้มีส่วนได้เสีย จะไม่สามารถใช้สิทธิในการยื่นคำร้องขอแก้ไขเปลี่ยนแปลง หรือยกเลิกข้อกำหนดการใช้ประโยชน์ที่ดินของผังเมืองรวมชุมชนศรีมหาโพธิ จังหวัดปราจีนบุรี ในภายหลัง อนึ่ง หนังสือคำร้องพร้อมการสงวนสิทธิดังกล่าวให้ส่งไปยังสถานที่ตามที่ได้กล่าวไว้ข้างต้น

“มหาดไทยร้อยใจ คนไทยยิ้มได้”