



พระราชกฤษฎีกา

ให้ใช้พระราชบัญญัติควบคุมอาคาร พ.ศ. ๒๕๒๒
บังคับในท้องที่บางแห่งในตำบลพรหมณี ตำบลบ้านใหญ่
ตำบลท่าช้าง และตำบลวังกระโจม อำเภอเมืองนครนายก
จังหวัดนครนายก
พ.ศ. ๒๕๒๕

ภูมิพลอดุลยเดช ป.ร.

ให้ไว้ ณ วันที่ ๑๗ ธันวาคม พ.ศ. ๒๕๒๕
เป็นปีที่ ๔๑ ในรัชกาลปัจจุบัน

พระบาทสมเด็จพระปรมินทรมหาภูมิพลอดุลยเดช มีพระบรม
ราชโองการโปรดเกล้าฯ ให้ประกาศว่า

โดยที่เป็นการสมควรให้ใช้พระราชบัญญัติควบคุมอาคาร พ.ศ.
๒๕๒๒ บังคับในท้องที่บางแห่งในตำบลพรหมณี ตำบลบ้านใหญ่ ตำบล
ท่าช้าง และตำบลวังกระโจม อำเภอเมืองนครนายก จังหวัดนครนายก

อาศัยอำนาจตามความในมาตรา ๑๕๕ ของรัฐธรรมนูญแห่งราชอาณาจักรไทย และมาตรา ๒ แห่งพระราชบัญญัติควบคุมอาคาร พ.ศ. ๒๕๒๒ จึงทรงพระกรุณาโปรดเกล้าฯ ให้ตราพระราชกฤษฎีกาขึ้นไว้ดังต่อไปนี้

มาตรา ๑ พระราชกฤษฎีกานี้เรียกว่า “พระราชกฤษฎีกาให้ใช้พระราชบัญญัติควบคุมอาคาร พ.ศ. ๒๕๒๒ บังคับในท้องที่บางแห่งในตำบลพรหมณี ตำบลบ้านใหญ่ ตำบลท่าช้าง และตำบลวังกระโจม อำเภอเมืองนครนายก จังหวัดนครนายก พ.ศ. ๒๕๒๕”

มาตรา ๒ พระราชกฤษฎีกานี้ให้ใช้บังคับเมื่อพ้นกำหนดหกสิบวันนับแต่วันประกาศในราชกิจจานุเบกษาเป็นต้นไป

มาตรา ๓ ให้ใช้พระราชบัญญัติควบคุมอาคาร พ.ศ. ๒๕๒๒ บังคับในท้องที่บางแห่งในตำบลพรหมณี ตำบลบ้านใหญ่ ตำบลท่าช้าง และตำบลวังกระโจม อำเภอเมืองนครนายก จังหวัดนครนายก ภายในแนวเขตตามแผนที่ท้ายพระราชกฤษฎีกานี้

มาตรา ๔ ให้รัฐมนตรีว่าการกระทรวงมหาดไทยรักษาการตามพระราชกฤษฎีกานี้

ผู้รับสนองพระบรมราชโองการ

พลเอก ป. ดิลกสุลานนท์

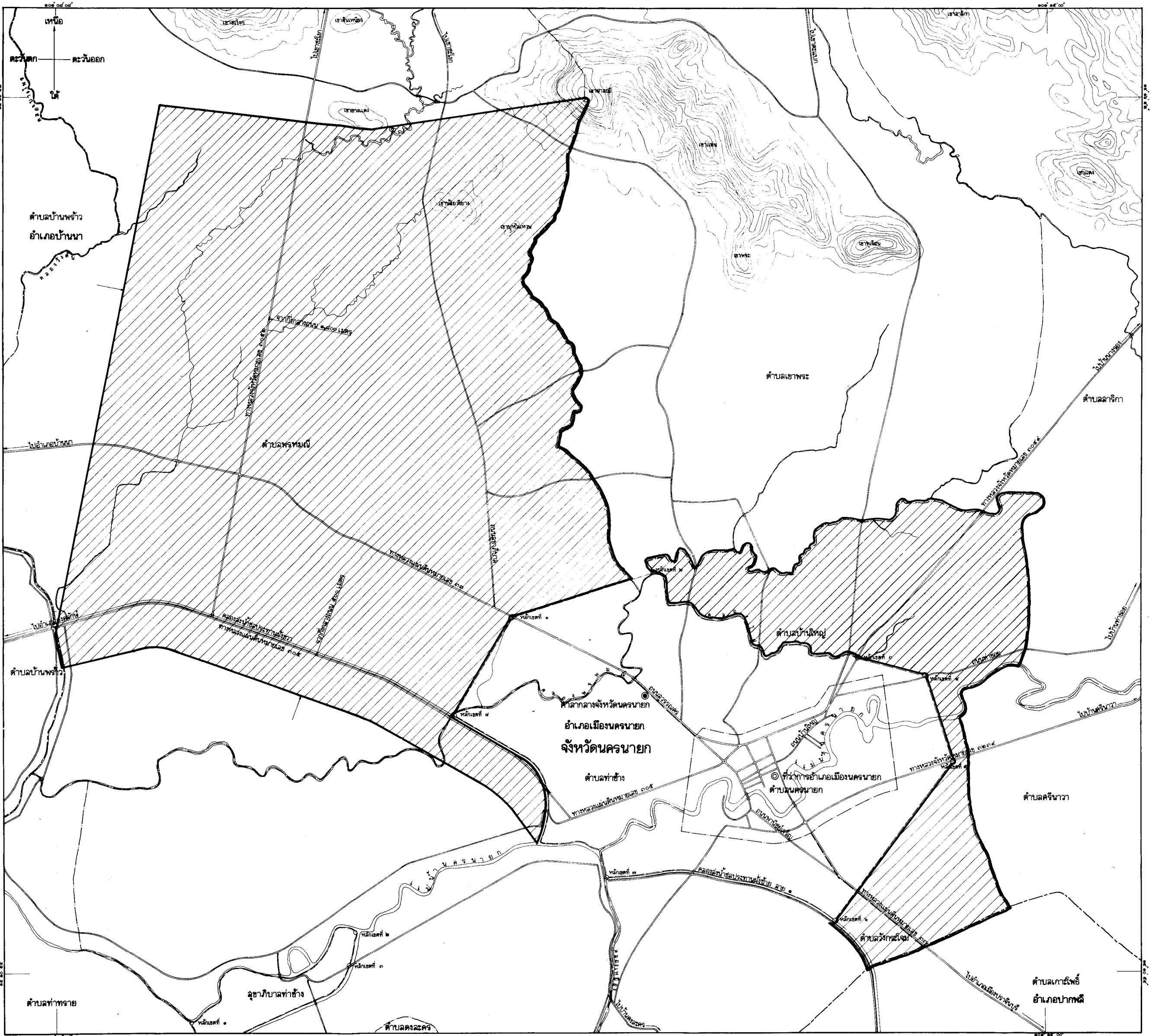
นายกรัฐมนตรี

แผนที่ท้ายพระราชกฤษฎีกา
 ให้ใช้พระราชบัญญัติควบคุมอาคาร พ.ศ. ๒๕๒๒
 บังคับในท้องที่บางแห่งในตำบลพรหมณี ตำบลบ้านใหญ่ ตำบลท่าช้าง และตำบลวังกระโจม อำเภอเมืองนครนายก จังหวัดนครนายก

พ.ศ. ๒๕๒๕

มาตราส่วน ๑:๕๐,๐๐๐

๐ ๐.๕ ๑ ๒ กิโลเมตร



- เครื่องหมาย**
- แนวเขตควบคุมอาคาร
 - เขตอำเภอ
 - เขตตำบล
 - เขตเทศบาล
 - เขตสุขาภิบาล
 - ทางหลวง ถนน
 - ฝาย
 - แม่น้ำ คลอง ห้วย
 - คลองส่งน้ำชลประทาน

- ภูเขา ควน เนิน
- ศาลากลางจังหวัด
- ที่ว่าการอำเภอ

(นายศรีพันธ์ สุวณะวงษ์)
ผู้อำนวยการกองก่อสร้าง

(นายพนม กัษมมาลา)
อธิบดีกรมโยธาธิการ

เล่ม ๑๐๓ ตอนที่ ๒๓๑ ราชกิจจานุเบกษา ๒๕ ธันวาคม ๒๕๒๕

หมายเหตุ:- เหตุผลในการประกาศใช้พระราชกฤษฎีกาฉบับนี้ คือ เนื่องจาก
ในท้องที่บางแห่งในตำบลพรหมณี ตำบลบ้านใหญ่ ตำบลท่าช้าง และตำบล
วังกระโจม อำเภอเมืองนครนายก จังหวัดนครนายก กำลังมีการขยายตัวทั้งใน
ด้านการก่อสร้างอาคารและการผังเมือง สมควรให้ใช้พระราชบัญญัติควบคุมอาคาร
พ.ศ. ๒๕๒๒ บังคับในท้องที่ดังกล่าว เพื่อประโยชน์ในด้านการควบคุมเกี่ยวกับ
ความมั่นคงแข็งแรง ความปลอดภัย การป้องกันอัคคีภัย การสาธารณสุข การ
รักษาคุณภาพสิ่งแวดล้อม การผังเมือง การสถาปัตยกรรม และการอำนวยความสะดวก
สะดวกแก่การจราจร จึงจำเป็นต้องตราพระราชกฤษฎีกานี้