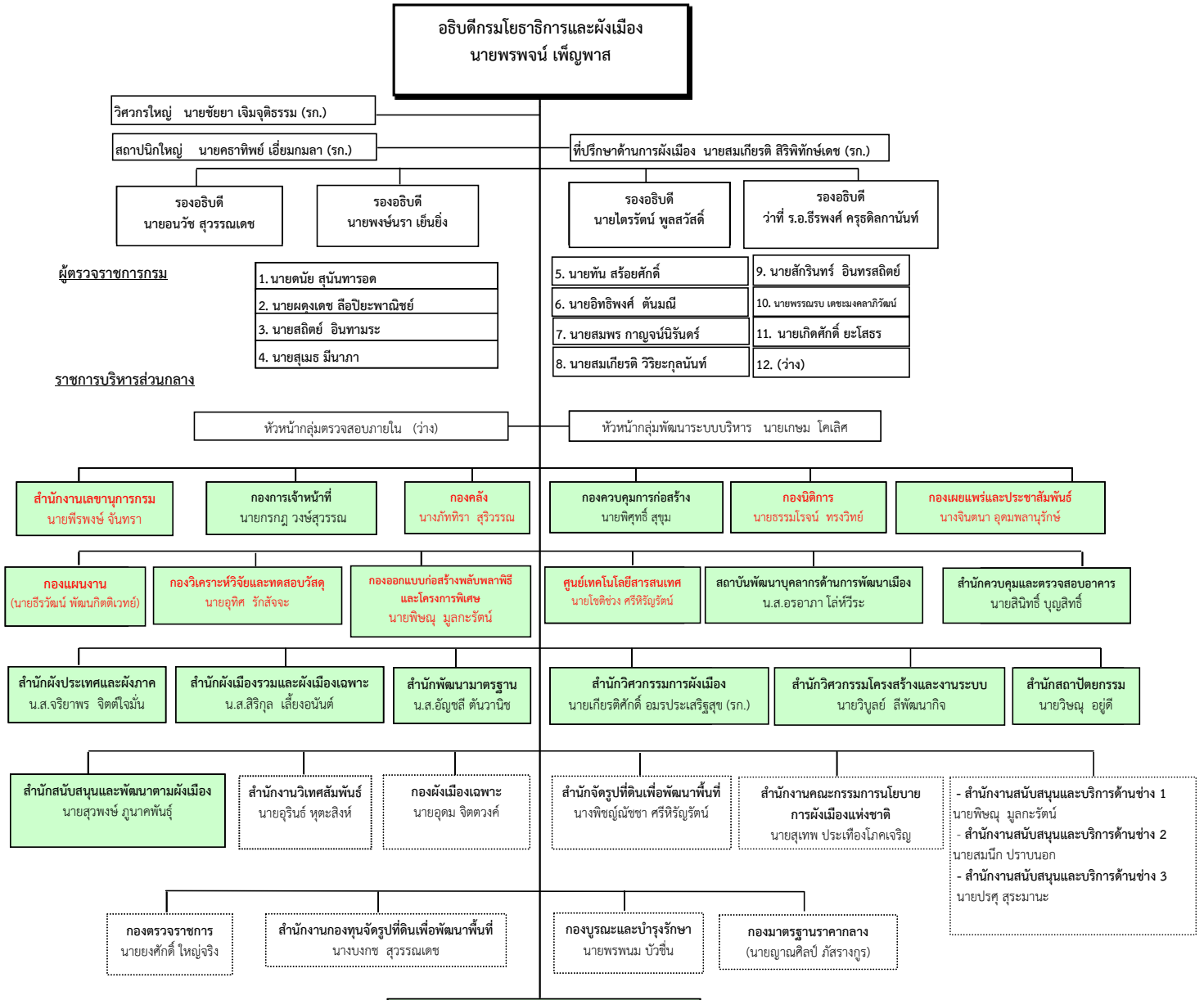


โครงสร้างการแบ่งส่วนราชการกรมโยธาธิการและผังเมืองและรายชื่อผู้บริหารหน่วยงาน



ราชการบริหารส่วนภูมิภาค

สำนักงานโยธาธิการและผังเมืองจังหวัด 76 จังหวัด

ภาคเหนือ

- กำแพงเพชร (นายปรีดี สติชัยวัฒนา)
- เชียงใหม่ (นายณรงค์ น้าฝั่ง)
- เชียงใหม่ (นายวิรัช ตั้งมันคงวรกุล)
- ตาก (นายณรงค์เดช อิมเล็ก)
- นครสวรรค์ (น.ส.นิรชา บันดิษฐ์ชาติ)
- น่าน (นายพรรัตน์ มะโน)
- พะเยา (นายถนอม ชัยสุวรรณ)
- พิจิตร (นายไพโรจน์ จันทร์พรหม)
- พิษณุโลก (นายรินทร์พร กวางทอง)
- เพชรบูรณ์ (นายสมศักดิ์ วิริยะธนาพิทักษ์)
- แพร่ (นายกิตติพงษ์ ทัพภัก)
- แม่ฮ่องสอน (นางจารุรัตน์ สกุลดี)
- ลำปาง (นายประทีป ประคองวงศ์)
- ลำพูน (นายณรงค์ ทาอุปรงค์)
- สุโขทัย (นายคณฤช ศิริยุทธเสนาภกร)
- อุตรดิตถ์ (นายทวนทอง ศิริมงคลชัย)
- อุทัยธานี (นายสุวิทย์ เกื้อน้อย)

ภาคตะวันออกเฉียงเหนือ

- กาฬสินธุ์ (นายอนุชา เจริญพันธ์)
- ขอนแก่น (นายอดิเรก วัฒนาอุดมชัย)
- ชัยภูมิ (นายอิทธิพร พลวัน)
- นครพนม (นายศิริวัชร อ่อนเหลา)
- นครราชสีมา (นายประสิทธิ์ ศรีภิรมย์)
- บุรีรัมย์ (นายบัณฑิต โพธิ์)
- บึงกาฬ (นายพิสิษฐ์ ชินะวิวัฒน์)
- มหาสารคาม (นายอิทธิ เทพมังกร รทท.)
- มหาสารคาม ปฏิบัติหน้าที่กองตรวจราชการ
- มุกดาหาร (นายอิทธิ เทพมังกร รทท.)
- ยโสธร (นายอิทธิพงศ์ ไชยราช)
- ร้อยเอ็ด (นายวิบูลย์ ศรีรัตน์)
- เลย (นายสมพงษ์ ผลพัฒนากุล)
- ศรีสะเกษ (นายพิศุทธิ์ศักดิ์ รัตนวรรณ)
- สกลนคร (นายชัยวัฒน์ ปลายเนิน)
- สุรินทร์ (นายธนโชติ เกษตรสิงห์)
- หนองคาย (นายวิชัย เทียนดี)
- หนองบัวลำภู (นายวินัย สีเที่ยงธรรม)
- อุดรธานี (นายภพ ภูสมปอง)
- อุดรธานี (นายพรเทพ ศรีวานันท์)
- อำนาจเจริญ (นายปรพล เจริญพงษ์)

ภาคกลาง

- กาญจนบุรี (นายอนันต์ สิริพิทักษ์)
- จันทบุรี (นายสุวรรณ เจริญพร)
- ฉะเชิงเทรา (นายอนันต์ ประเสริฐผล)
- ชลบุรี (น.ส.สุภัทรา ชัยเทวารัตน์)
- ชัยนาท (นายสุวิทย์ พลเสน)
- ตราด (นายสมพงษ์ ตรีวัฒนานันท์)
- นครปฐม (นางเปรมจิต สงวนแก้ว)
- นนทบุรี (นายชาญวิทย์ สิริสุนทรานันท์)
- ปทุมธานี (น.ส.บุษณี แพรววิศวกิจ)
- ปราจีนบุรี (นายวิฑูรย์ รัตนไพศาลวงศ์)
- ประจวบคีรีขันธ์ (นางนันทนา จำจัต)
- พระนครศรีอยุธยา (น.ส.พรรณทิพย์ เข้มพุดธากุล)
- เพชรบุรี (นายเสกสม ชูรักสฤกษ์)
- ระยอง (นายธวัชชัย สุภาพ)
- ราชบุรี (นายมานะ วัฒนากร)
- ลพบุรี (นางชนิตตา แสงพล)
- สมุทรสาคร (นายประยงค์ ตะคอนรัมย์)
- สมุทรสงคราม (นายเกื้อกุล สาทพรวงษา)
- สมุทรปราการ (นายนิพนธ์ เนยเมืองปัก)
- สระแก้ว (น.ส.สุภรณ์ เวชกรรม)

ภาคกลาง (ต่อ)

- สระบุรี (นางสาวสถาพร สัมพันธ์)
- สิงห์บุรี (นายวินัย ภูมิพิทักษ์กุล)
- สุพรรณบุรี (นายมีโชค นัฐสถาพร)
- อ่างทอง (นายอิทธิราช กนกเวชยันต์)

ภาคใต้

- กระบี่ (นายวาศักดิ์ เจริญจะ)
- ชุมพร (นายสุริยา น้าเงิน)
- ตรัง (นายประคอง ชูมวล)
- นครศรีธรรมราช (นายทวี โชแก้ว)
- นราธิวาส (นายอนันท์ ทองสว่าง)
- ปัตตานี (นายไมตรี สรรพสิน)
- พังงา (นายสุวิทย์ พันเสียม)
- พัทลุง (นางอรชยา จันทร์สีดา)
- ภูเก็ต (นายสมมิตร สมบูรณ์)
- ยะลา (นายวิฑูรย์ ภูมิพิทักษ์)
- ระนอง (นายรังสรรค์ ปานบุญ)
- สงขลา (นายสมบูรณ์ นวลเจริญ)
- สตูล (นายจิรวัฒน์ สุวรรณลิขิต)
- สุราษฎร์ธานี (นายกมลพล พุดพิพิทักษ์)

- ผช.ด้านการผังเมือง (สท.) (น.ส.อิศรัตน์ ทัพนิถวัฒน์ (รท.))
- ผช.ด้านวางผังสถาปัตยกรรม (สท.) (นายจารุโรจน์ ภูประเสริฐ)
- ผช.ด้านวิเคราะห์ผังเมือง (สท.) (น.ส.ศศิธร รุนดี)
- ผช.ด้านวิเคราะห์และประเมินผล (สท.) (นางเอี่ยมพร วงศ์สวัสดิ์กุล)

- ผช.ด้านการสำรวจและแผนที่ (สท.) (นายเกียรติศักดิ์ อมรประเสริฐสุข)
- ผช.ด้านวางผังวิศวกรรม (สท.) (นายวิชัย กิตติพิชัย)

- สำนักงาน/กอง ตามกฎกระทรวง 2557
- ส่วนราชการภายใน
- ตำแหน่งระดับเชี่ยวชาญ

- วิศวกรโยธา ช. (สท.) (นายนิเวศน์ ลำเลิศลักษณ์ชัย)
- วิศวกรเครื่องกล ช. (สท.) (นายสุนทร น้าเพชร)
- วิศวกรไฟฟ้า ช. (สท.) (นายประสิทธิ์ มิวแดง)

- วิศวกรโยธา ช. (สท.) (นายสมรัฐ ทัพภักดิ์)
- นายอริยมู กิติเรือแสง (-ว่าง-)
- วิศวกรโยธา ช. (สท.) (นางชนิษฐา สังสฤกษ์ชัย (รท.))
- (นายอนุวัช บูรพาชน)