



สำนักผังประเทศและผังภาค

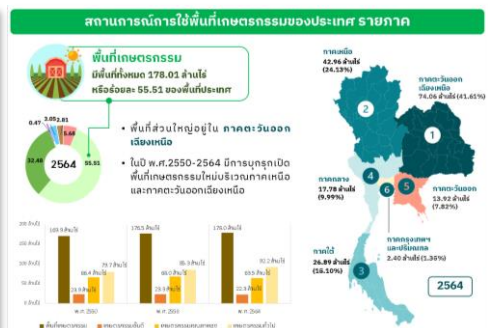
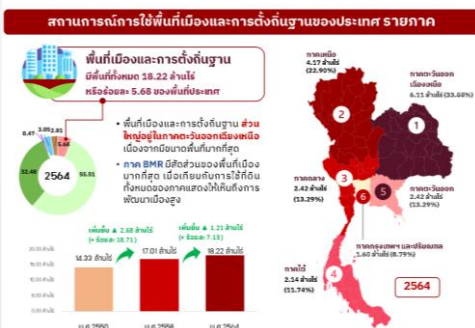
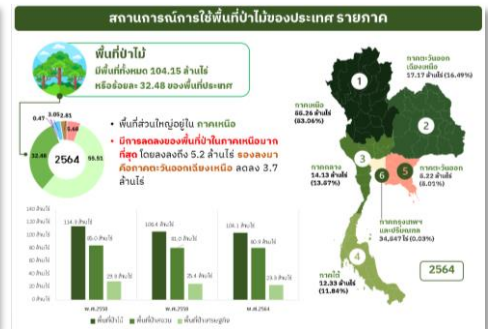
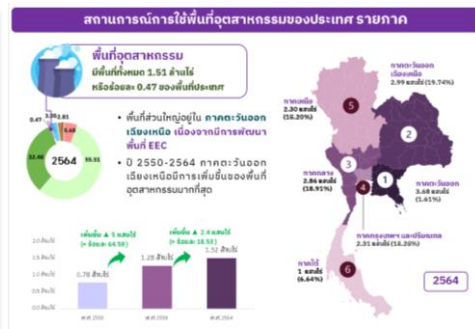
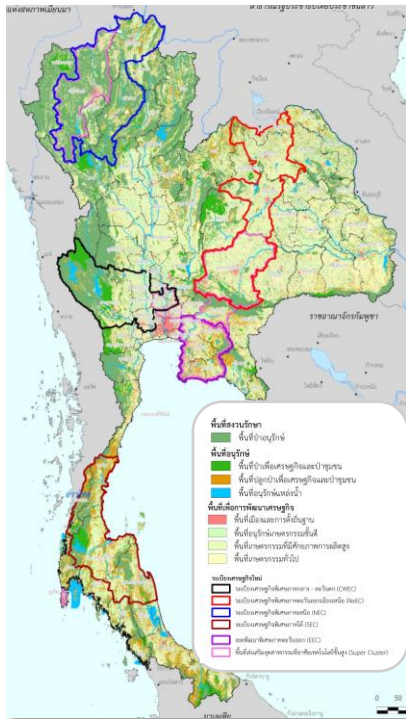
National and Regional Planning Bureau

การประชุมหารือกลุ่มย่อย (Focus Group) ครั้งที่ 1 การวางผังนโยบายระดับประเทศ เรื่อง “(ร่าง) ผังนโยบายการใช้ประโยชน์พื้นที่”

วันพฤหัสบดีที่ 9 กุมภาพันธ์ 2566 เวลา 09.00 - 12.30 น.

ณ ห้องประชุม 41501 อาคาร 4 ชั้น 15 (กรมโยธาธิการและผังเมือง ถนนพระราม 9 กทม.)

และการประชุมผ่านสื่ออิเล็กทรอนิกส์ (VDO Conference) ผ่านระบบ Zoom Cloud Meeting



(ร่าง) นโยบายการใช้ประโยชน์พื้นที่

มุ่งเน้น “สร้างความสมดุลระหว่างการพัฒนา เศรษฐกิจ และที่อยู่อาศัยกับการอนุรักษ์และอนุรักษ์ทรัพยากรธรรมชาติและสิ่งแวดล้อม”

- พื้นที่สงวนรักษา** พื้นที่ที่มีคุณค่าทางธรรมชาติและระบบนิเวศ เป็นแหล่งต้นน้ำลำธารและพื้นที่ที่มีความหลากหลายทางชีวภาพสูงของประเทศ จึงต้องมีการสงวนรักษาปกป้องคุ้มครองให้คงสภาพที่สมบูรณ์อย่างยั่งยืน
- พื้นที่อนุรักษ์** พื้นที่ที่มีคุณค่าทางธรรมชาติ ภูมิประเทศที่งดงาม พื้นที่ที่มีคุณค่าทางประวัติศาสตร์ และศิลปวัฒนธรรม โดยต้องการการบำรุงรักษา พื้นที่ให้คงคุณค่าในการนำมาใช้ประโยชน์ต่อไปในระยะยาว
- พื้นที่เพื่อการพัฒนา** นำมาใช้ประโยชน์เพื่อการพัฒนา เศรษฐกิจและ การตั้งถิ่นฐาน มุ่งเน้นการพัฒนาการใช้ประโยชน์ที่ดินอย่างเหมาะสม สำหรับการพัฒนาเมืองและชนบท พื้นที่เกษตรกรรม และอุตสาหกรรม

กรมโยธาธิการและผังเมือง ได้จัดการประชุมหารือกลุ่มย่อย การวางผังนโยบายระดับประเทศ เรื่อง “(ร่าง) ผังนโยบายการใช้ประโยชน์พื้นที่” กับหน่วยงานและภาคส่วนที่เกี่ยวข้อง โดยมี นางสาวจริยาพร จิตดีใจมัน ผู้อำนวยการสำนักผังประเทศและผังภาค เป็นประธานกล่าวเปิดการประชุม ในการประชุมได้มีการนำเสนอ (ร่าง) “กรอบนโยบายการใช้พื้นที่ประเทศ และ (ร่าง) ผังนโยบายการใช้ประโยชน์พื้นที่” โดย รศ.ดร.พนิต ภูจันดา ผู้เชี่ยวชาญการวางผังภาคและเมือง ซึ่งการประชุมจัดขึ้น ณ กรมโยธาธิการและผังเมือง ถนนพระราม 9 และการประชุมผ่านสื่ออิเล็กทรอนิกส์ผ่านระบบ ZOOM CLOUD MEETING ทั้งนี้มีผู้เข้าร่วมประชุมทั้งหมด 144 คน จาก 45 หน่วยงาน ซึ่งข้อคิดเห็นและข้อเสนอแนะที่ได้รับ คณะทำงานจะนำไปปรับปรุง (ร่าง) ผังนโยบายการใช้ประโยชน์พื้นที่และจัดทำ (ร่าง) ผังนโยบายระดับประเทศต่อไป

