

ประกาศคณะกรรมการจัดรูปที่ดินเพื่อพัฒนาพื้นที่ส่วนจังหวัดมุกดาหาร
เรื่อง การขยายขอบเขตพื้นที่โครงการจัดรูปที่ดินเพื่อพัฒนาพื้นที่ส่วนจังหวัดมุกดาหาร

ตามมาตรา ๔๓ แห่งพระราชบัญญัติจัดรูปที่ดินเพื่อพัฒนาพื้นที่ พ.ศ. ๒๕๔๗ กำหนดให้มีการประกาศโครงการจัดรูปที่ดินนั้นไว้ในที่เปิดเผย ณ สำนักงานองค์กรปกครองส่วนท้องถิ่นในเขตพื้นที่ และสถานที่ที่เห็นได้ชัดในบริเวณที่จะดำเนินการจัดรูปที่ดินเพื่อพัฒนาพื้นที่ และให้มีหนังสือแจ้งเจ้าของที่ดินทางไปรษณีย์ตอบรับในวันที่ปิดประกาศด้วย ทั้งนี้ เพื่อให้เจ้าของที่ดินในบริเวณโครงการจัดรูปที่ดินแจ้งการยินยอม ที่ให้ดำเนินการตามโครงการหรือยื่นคัดค้านหรือเสนอข้อคิดเห็นเป็นลายลักษณ์อักษรต่อพนักงานเจ้าหน้าที่ภายในสามสิบวันนับแต่วันได้รับหนังสือแจ้ง เพื่อใช้ประกอบในการพิจารณาดำเนินโครงการจัดรูปที่ดินต่อไป นั้น

เนื่องจากคณะกรรมการจัดรูปที่ดินเพื่อพัฒนาพื้นที่ส่วนจังหวัดมุกดาหารได้มีมติในคราวประชุมครั้งที่ ๑/๒๕๕๙ เมื่อวันที่ ๑๑ มีนาคม ๒๕๕๙ เห็นชอบให้ดำเนินการขยายขอบเขตพื้นที่โครงการ ฯ จากเดิมขนาดพื้นที่ประมาณ ๓๑๓.๙๙๕ ไร่ เป็นขนาดพื้นที่ประมาณ ๔๐๒.๑๓๘ ไร่ ดังนั้น จึงจัดให้มีการประกาศขยายขอบเขตโครงการจัดรูปที่ดินเพื่อพัฒนาพื้นที่จังหวัดมุกดาหาร โดยมีรายละเอียดของโครงการ แผนที่ แผนผังตามที่แนบ ทั้งนี้ ให้เจ้าของที่ดินในพื้นที่โครงการหรือผู้มีส่วนได้เสียตามมาตรา ๔๓ วรรคสี่แห่งพระราชบัญญัติจัดรูปที่ดินเพื่อพัฒนาพื้นที่ พ.ศ. ๒๕๔๗ ยื่นคัดค้านหรือเสนอข้อคิดเห็นเป็นลายลักษณ์อักษรต่อพนักงานเจ้าหน้าที่ คือ โยธาธิการและผังเมืองจังหวัดมุกดาหาร ซึ่งมีที่อยู่ ณ สำนักงานโยธาธิการและผังเมืองจังหวัดมุกดาหาร ศาลากลางจังหวัดมุกดาหาร ภายในสามสิบวันนับแต่วันที่ได้รับหนังสือแจ้ง อนึ่ง ในการเสนอข้อคิดเห็นดังกล่าวให้ระบุชื่อ ที่อยู่ที่สามารถติดต่อได้ พร้อมทั้งระบุความเกี่ยวข้องในฐานะเป็นผู้มีส่วนได้เสียและเหตุผลความจำเป็น ข้อดี ข้อเสีย ประกอบในการเสนอด้วย

จึงประกาศมาเพื่อทราบโดยทั่วกัน

ประกาศ ณ วันที่ ๒ เมษายน พ.ศ. ๒๕๕๙

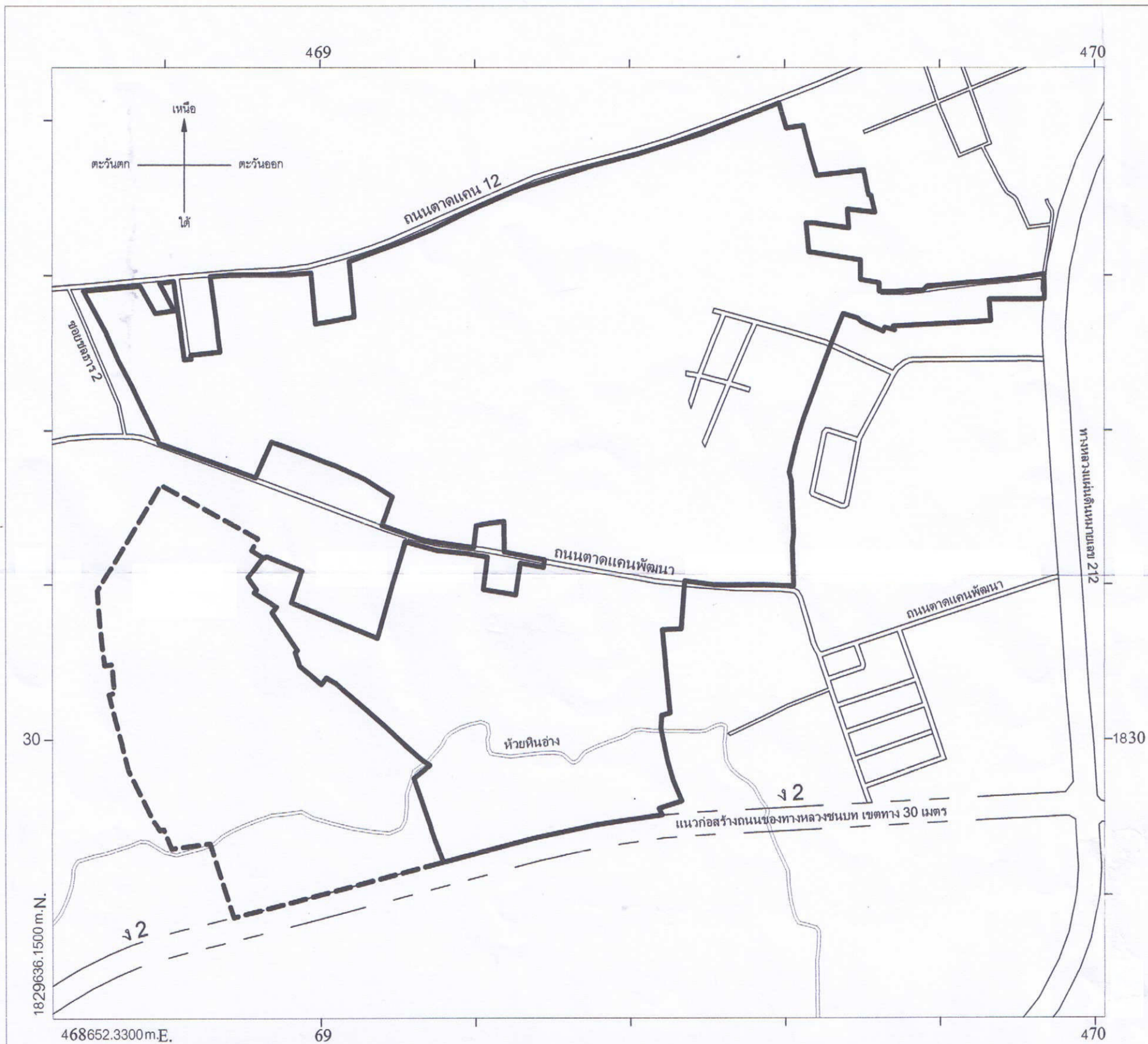
สรสิทธิ์ ฤทธิ์สรไกร

ผู้ว่าราชการจังหวัดมุกดาหาร

ประธานกรรมการจัดรูปที่ดินเพื่อพัฒนาพื้นที่ส่วนจังหวัดมุกดาหาร

แผนที่แสดงการขยายขอบเขตพื้นที่โครงการจัดรูปที่ดินเพื่อพัฒนาพื้นที่
บริเวณชุมชนตาตแคน เทศบาลเมืองมุกดาหาร อำเภอเมืองมุกดาหาร จังหวัดมุกดาหาร

มาตราส่วน 1 : 6,000
0 100 200 เมตร



เครื่องหมาย

- แนวขอบเขตโครงการเดิม
- แนวขอบเขตการขยายพื้นที่
- ทางหลวง ถนน ซอย
- ถนนโครงการ
- แม่น้ำ คลอง ห้วย

(นายวิชัย เพ็ญดี)
โยธาธิการและผังเมืองจังหวัดมุกดาหาร

(นายสรสิทธิ์ ฤทธิสรไกร)
ผู้ว่าราชการจังหวัดมุกดาหาร

สำนักงานโยธาธิการและผังเมืองจังหวัดมุกดาหาร
กรมโยธาธิการและผังเมือง กระทรวงมหาดไทย